

「あなたにしか任せられない」
人の技術が輝く仕事



さくゆうかい

Supported by 矢作建設工業株式会社

作 友 会 と は

名古屋に拠点を置くゼネコン矢作建設
安全、品質、コストはもちろんのこと、

名古屋市内

葵工業株式会社 / 朝日電機株式会社 / 株式会社アトコ /
株式会社油久 / 合資会社宇佐美木材興業 /
江島産業株式会社 / 株式会社エムオーテック 名古屋支店 /
株式会社大阪防水建設社 名古屋支店 /
大林道路株式会社 中部支店 / 岡田建材株式会社 /
小田鐵網株式会社 / 海津建設株式会社 /
株式会社角藤 名古屋営業所 / 株式会社かねなか商店 /
川北電気工業株式会社 / 関特工業株式会社 名古屋支店 /
キザイテクト株式会社 / 木曾興業株式会社 /
株式会社木村建設 / 協和建材株式会社 /
極東設備工業株式会社 / 株式会社きんでん中部支店 /
黒田工業所 / 株式会社光栄警備保障 / 株式会社高坂工業 /
有限会社小林鉄筋 / サイタ工業株式会社 中部支店 /
櫻井工業株式会社 名古屋支店 /
佐藤興業株式会社 名古屋支店 / 株式会社沢野商会 /
三機工業株式会社 中部支店 /
三建設備工業株式会社 名古屋支店 /
三見金属工業株式会社 名古屋支店 /
株式会社三見空調 名古屋支店 /
三信建設工業株式会社 名古屋支店 /
株式会社サンユー工業 / 有限会社三和技建 /
三和電気土木工事株式会社 名古屋支店 /
有限会社溢谷タイル工業 / 株式会社秀栄工務店 /
重喜防水工業株式会社 / 随原建設株式会社 /
株式会社スミ設備 / 関ヶ原中部工事株式会社 /
株式会社千田工務店 / 大栄電気株式会社 名古屋支店 /
大同建材株式会社 / 太平産業株式会社 /
大冷工業株式会社 / 中央建材工業株式会社 /
中央設備エンジニアリング株式会社 名古屋事業本部 /
中央電気工事株式会社 / 株式会社 TSM /
東亜ライン株式会社 / 東海物産株式会社 /
東興ジオテック株式会社 中部支店 /
東洋シャッター株式会社 名古屋支店 営業課 /
東和電気工事株式会社 / 株式会社トーエネック 営業本部 /
内藤電機株式会社 名古屋支店 / 株式会社中日本重機 /
株式会社名古屋建陶社 / 成瀬電気工事株式会社 名古屋支店 /
株式会社西出組 / 日管株式会社 / 日進機工株式会社 /
日新工業株式会社 / 日東建材株式会社 / 株式会社丹羽由 /
株式会社野々山 / 株式会社橋建 / 有限会社濱口石材工業 /

株式会社ハンシン建設 名古屋支店 / 光電気工事株式会社 /
ヒロセ株式会社 名古屋支店 / 藤吉工業株式会社 /
株式会社舟橋塗装店 / 株式会社松原興業 /
株式会社松本設備 / 丸五基礎工業株式会社 名古屋支店 /
丸藤シートパイル株式会社 名古屋支店 / 株式会社ミック /
株式会社美濃碎石 / 株式会社村瀬業務店 /
名鉄 EI エンジニア株式会社 / 名北電気工事株式会社 /
株式会社森部組ハツリ / 安田株式会社 本店 /
株式会社豊建設 / 株式会社吉田冷暖房工業所 /
ライト工業株式会社 中部統括支店 /
六興電気株式会社 名古屋支店 /
YKKAP 株式会社 名古屋ビル建材支店 / 若松物産株式会社

尾張 東部

瀬戸市 / 春日井市 / 犬山市 / 小牧市 / 尾張旭市 / 豊明市 /
東郷町 / 日進市 / 長久手市

アサヒビルド株式会社 / 株式会社大津堂 / 株式会社川口組 /
株式会社協和工務店 / 有限会社サンセラミック /
Gテック / 株式会社 名古屋支店 / 株式会社新栄重機 /
株式会社シンエイライフ / 株式会社創羽 /
株式会社田口建設 / 東鐵工業株式会社 /
有限会社東和工業 / 株式会社永賢組 / 水谷工業株式会社

尾張 西部

津島市 / 愛西市 / 弥富市 / 一宮市 / 江南市 / 大口町 / 稲沢市 /
岩倉市 / 清須市 / 北名古屋市

株式会社岩倉組 / 有限会社イワクラ産業 / 川出工業 /
有限会社久野塗装店 / 栗本土木株式会社 /
株式会社酒井建築 / 株式会社新高土木 / 株式会社大東建設 /
株式会社立松鉄工 / 東亜鉄工建設株式会社 /
株式会社トータルインテリア フナハン /
株式会社前野木工 / 株式会社牧添業務店 / 名高土木株式会社



工業株式会社の協力会社で組織された建設のプロ集団です。
より良い建物を提供するため全力を尽くす技術集団です。

知多地域

半田市 / 常滑市 / 東海市 / 大府市 / 知多市 / 美浜町 /
武豊町 / 阿久比町

株式会社磯部組 / 有限会社知多環境開発 /
有限会社知多重機 / 社工業有限会社 /
有限会社ツジシマ軌工 / 株式会社都筑業務店 /
有限会社信澤土木 / 美浜ガス株式会社 /
株式会社宮本組 名古屋支店

東三河

豊橋市 / 豊川市 / 蒲郡市 / 新城市 / 田原市

愛知海運産業株式会社 / 株式会社アシスト /
太田軌道株式会社 / 音羽開発株式会社 /
株式会社豊橋園芸ガーデン

西三河

岡崎市 / 碧南市 / 刈谷市 / 豊田市 / 安城市 / 西尾市 /
知立市 / 高浜市 / みよし市

株式会社安藤組 / 石橋建設興業株式会社 /
株式会社岡本組 / 株式会社岡本工務店 /
株式会社川合造園土木 / 衣浦電気工事株式会社 /
株式会社共立 / コメジ・ソシオ株式会社 /
有限会社酒井木工 / 三和木工株式会社 /
柴田興業株式会社 / 昭栄建設有限会社 /
白濱建設株式会社 / 株式会社陣内工業所 /
杉林建設株式会社 / 株式会社鈴鍵 / 株式会社高須組 /
東海日豊工業株式会社 / 武田機工株式会社 /
地建興業株式会社 / 株式会社東工建設 / 有限会社徳丸興業 /
株式会社永田電機商会 / 株式会社ハタノ / 原田鋼業株式会社 /
ビューテック株式会社 建材事業部刈谷営業所 /
株式会社マルコー商会 / 株式会社向井組 /
村井工業株式会社 / 元山重機株式会社 / 豊緑化技研株式会社

岐阜・三重

厚見建設工業株式会社 / 清田軌道工業株式会社 名古屋支店 /
有限会社三和工務店 / 株式会社新生 / 株式会社新道組 /
成豊建設株式会社 西日本支店 / 大東株式会社 /
高田建設株式会社 / 株式会社 TANEDA / 株式会社東建 /
松岡鉄筋工業有限会社 / 株式会社 松大 / 株式会社丸平工業 /
山一建設株式会社

その他地域

東日本 / 西日本

有限会社東鋼業 / 池水工業株式会社 / 株式会社イシハラ /
株式会社市原商会 / 市村土建株式会社 工事部 / 今尾業務店 /
株式会社ウエノ / エイ・アール工事株式会社 /
株式会社英幸建設 / 株式会社工フケイシ / 株式会社オオノ /
株式会社オキタ / 影近設備工業株式会社 /
樫原建設株式会社 / 上武建設株式会社 / 有限会社川上建設 /
株式会社菊地組 / 株式会社北梅組 / 株式会社黒崎工務店 /
株式会社小泉組 / 孝和建商株式会社 / 粉川木材株式会社 /
株式会社栄商会 / 株式会社三創 / 新品川商事株式会社 /
親和建業株式会社 / 吹田土木興業株式会社 / 株式会社関根組 /
株式会社大神インテリア / 大豊電設株式会社 /
大洋産業株式会社 / 拓進設備工業株式会社 /
株式会社富島建設 中国支店 / 株式会社西宮末広 /
株式会社野崎組 / 橋本建設株式会社 / 株式会社ヒノデ開発 /
株式会社日向工務店 / 平田工業株式会社 / 富士工材株式会社 /
株式会社プラスト / ヤナイ陶業株式会社 /
株式会社柳澤硝子店 / 矢野建設株式会社 /
株式会社山本硝子 / 吉野建設株式会社 / 株式会社和田本舗



建	設	
で		
働	く。	

世間一般には、3Kや5Kといわれている建設現場ですが、そこでは今日も多くの職人さんたちが汗を流しながら、巨大な建設物をつくっています。

その過程には、もちろん苦労もありますが、たくさんの笑顔や心温まるようなドラマが繰り広げられています。そして、多くの人たちに喜ばれ、未来に残る「モノづくり」を共に行うことで、大きな達成感や感動を得ることができます。見た目は泥や埃、汗まみれ、油まみれの職人さんたちですが、その中身はプライドと男気に満ちたナイスガイばかりです。

型 枠 大 工

建物を形づくるコンクリートを流し込むための木製の枠を「型枠」といいます。壁や柱、床や天井といった建物の仕上がりに影響する重要な仕事です。



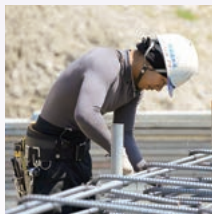
土 工

台地を大きな機械を使って掘り起こし、道路をつくります。大きな機械をまるで手足のように動かす姿は、神の領域です。



鉄 筋 工

鉄筋とは、コンクリートの中に入れる骨のようなものです。たくさんの鉄筋を整然と並べ、動かないように針金で縛っていきます。その姿は目にもとまらぬ早業です。



造 作 大 工

マンションの部屋を一つひとつ手作りで仕上げていきます。木のぬくもりを感じさせる部屋やクールなデザインなども自由自在に仕上げ、部屋に命を吹き込みます。



建	設	現	場
の	1	日	

建設現場では、8時の朝礼から全ての職人さんが集まり1日がスタートします。建設は多くの人が力を合わせて1つの大きなものをつくる職業なので、自分の都合ではなく仲間同士で最も仕事しやすいように工事を進めていきます。10時・15時の休憩と12時の昼休みには、珈琲やお弁当を手にして色々な話をします。完成という共通の目的に向かって、会社を越えた仲間ができることも建設業の魅力です。

8:00
朝礼



12:00
お昼



17:00
終了



建設現場の職人さん!
みんな明るく
世話好きです!



いのものをつくる

YAHAGI MEISTER

YAHAGI MEISTER とは矢作建設の協力会社から従事する技能労働者の中で、特に技能に優れた者に与えられた称号です。作友会の会社に所属する技能者から選出され、認定者は日額制で報奨金を受け取ることができます。プロフェッショナルを目指せる道がここにあります。

愛知県内を中心とした道路などの 土木工事を行なう会社です



募集人数	職 種	主な勤務地
3名	施工管理	愛知県内

白濱建設株式会社

所在地：〒444-0007
愛知県岡崎市大平町家下10番地1

創業年月：昭和25年1月（1950年）

業務内容：施工管理

従業員数：60名

資本金：5,000万円

連絡先：TEL. 0564-24-1161

<http://www.shirahama-con.co.jp/>



モノづくりの原点は人づくりにあり

初めて「竣工銘板」が設置された時の達成感
は、経験者にしか味わうことができません。
とても感慨深く、実際に家族や友人を現場
まで連れて行って見せたいくなるほどです。



金属工事の設計、製作、施工を行なっています



募集人数	職 種	主な勤務地
3名	営業1名 / 設計1名 / 工場1名	愛知県内

株式会社 沢野商会

所 在 地：〒454-0945
名古屋市中区川区下之一色町字松蔭 7-13
創業年月：昭和 45 年 8 月 (1970 年)
業務内容：金属工事の設計、製作、施工
従業員数：31 名
資 本 金：1,000 万円
連 絡 先：TEL. 052-383-0233



工夫が形になる仕事です

お客様の要望を聞き、考えて、時には先輩と一緒に悩んだりもします。そういった過程を経て出来上がった時はとても嬉しく感じることができます。

給排水・空調設備の設計施工を行なっています



募集人数	職 種	主な勤務地
2～3名	衛生空調工事の 現場管理	愛知県内 / 桑名市周辺 岐阜市周辺

株式会社 スミ設備

所在地：〒457-0805
名古屋市中南区三吉町5丁目31番

創業年月：昭和21年10月(1946年)

業務内容：集合住宅などの衛生空調設備工事

従業員数：41名

資本金：3,200万円

連絡先：TEL. 052-612-4555

<http://sumi.tcp.jp/>



**技術と知識を必要とする
やりがいのある仕事です**

異業種から転職してきましたが、先輩社員だけでなく職人さんや現場の建設会社の方々が、親身になって教えてくれました。

木質住宅のスペシャリストとして戸建て住宅や駅舎、 店舗などの設計施工を行なっています



募集人数	職 種	主な勤務地
3名	施工管理 2名 営業 1名	本 社

厚見建設工業 株式会社

所 在 地：〒500-8441
岐阜県岐阜市城東通り2丁目15番地
創業年月：昭和20年（1945年）
業務内容：建築現場での施工管理
従業員数：24名
資 本 金：2,000万円
連 絡 先：TEL. 058-271-7300

<http://www.atsumikensetsu.co.jp>

現場監督という言葉だけで 就職しました

一生懸命がんばると必ず自分に返ってきます。
お客様から以前と同じ監督をお願いしたいと
会社に電話をいただいたときは、とても嬉しく
感激しました。そんな思いがたくさん詰まった
仕事だと思っています。



建設現場で重量のある鉄骨や足場を組み立てています



募集人数	職 種	主な勤務地
12名	とび土工 10名 施工管理 2名	三河地方

株式会社 岡本工務店

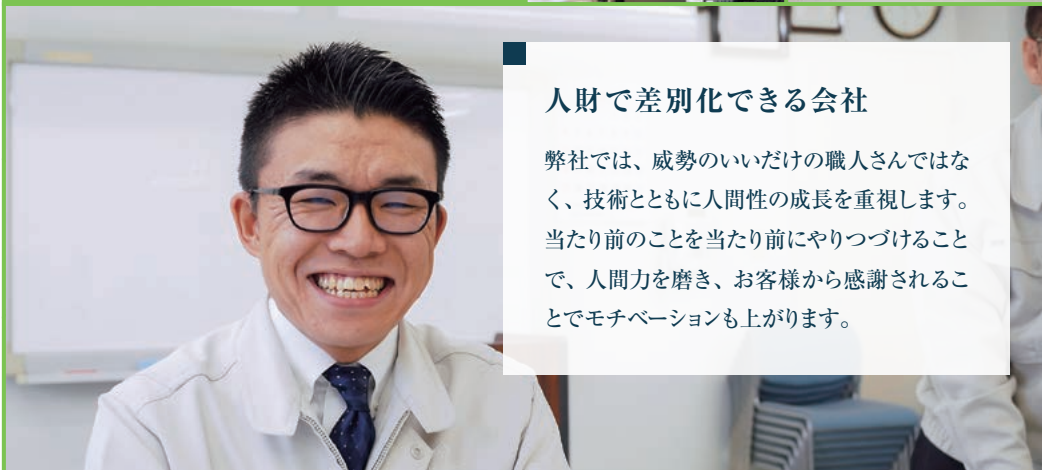
所在地：〒444-0075
愛知県岡崎市伊賀町南郷中 67 番地
創業年月：大正 4 年（1915 年）
業務内容：建築工事全般
従業員数：114 名
資本金：1,000 万円
連絡先：TEL. 0564-21-1037

<http://www.okamoto-ko.com/>



人財で差別化できる会社

弊社では、威勢のいいだけの職人さんではなく、技術とともに人間性の成長を重視します。当たり前のことを当たり前によりつづけることで、人間力を磨き、お客様から感謝されることでモチベーションも上がります。



鉄道のレールやマクラギを 設置し、線路をつくる工事を行なっています



募集人数	職 種	主な勤務地
2名 (18~35歳)	軌道工	西三河 / 西尾 岡崎 / 知立

有限会社 徳丸興業

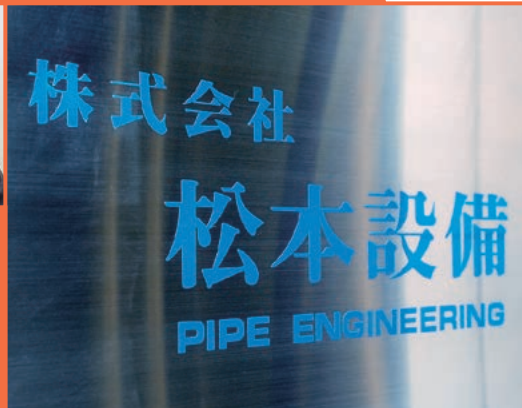
所在地：〒445-0879
愛知県西尾市住崎四丁目 37 番地
創業年月：平成 3 年 5 月 (1991 年)
業務内容：軌道工事
従業員数：17 名
資本金：500 万円
連絡先：TEL. 0563-56-5480



技術を覚えるまで 私たちが丁寧に教えます

列車に乗るお客様の命を守る仕事であり、自分たちでつくった線路に一番列車が進入してくるときには、ドキドキ感、緊張感と通過したときの喜び・感動が一心にこみあげてきます。

ビル・マンション・工場などの給排水・空調設備の 設計施工管理をしています



募集人数	職 種	主な勤務地
若干名 (18~40歳くらい)	施工管理者	愛知県内

株式会社 松本設備

所在地：〒462-0809

愛知県名古屋市北区上飯田西町3丁目10-5

創業年月：昭和51年3月(1976年)

業務内容：機械設備工事の現場施工管理

従業員数：8名

資本金：1,000万円

連絡先：TEL. 052-913-2414

<http://www.matsumotosetsubi.jp/>



3年で一人前という業界です
焦らず仕事を覚えていきましょう

名古屋市内を車で走っていると、10分に一度は、当社が携わったマンションの案件を目にします。自分の携わった仕事の成果を、街のアチコチで見れるのは当社の特権でもあり、家族にも自慢ができることです。

伝統の技術で壁や床などの仕上げを行なっています



募集人数	職種	主な勤務地
2名 (18~20歳くらい)	現場での左官職人	愛知 / 岐阜 / 三重県内

株式会社 村瀬業務店

所在地：〒462-0844
愛知県名古屋市中区清水三丁目 20 番 22 号
創業年月：昭和 22 年 11 月 13 日（1947 年）（法人化）
業務内容：現場での左官作業
従業員数：23 名
資本金：2,000 万円
連絡先：TEL. 052-981-1521



建設業は地球に無くては
ならない業界の一つです

多種多様な現場があり、仲間と共に
建物を創造する面白味のある仕事で
す。あなたも将来に残る建物づくりに
参加しませんか。

愛知県内を中心に活動する型枠専門の工務店です



募集人数	職 種	主な勤務地
3名	現場での型枠組立・ 施工管理	愛知県内

株式会社 協和工務店

所在地：〒488-0824
愛知県尾張旭市西山町2丁目7-12
創業年月：昭和62年1月（1987年）
業務内容：現場での型枠組立・施工管理
従業員数：17名
資本金：3,000万円
連絡先：TEL. 052-772-0024

<http://kyowa-ef.co.jp>



誰もが活躍できる会社を 目指しています

弊社では何でも相談できる環境と、
研修や勉強会を通じて、それぞれの
特性に合ったキャリアアップをしてい
けるので、一緒に頑張りましょう！

マンション内部を中心とした木造作や建具などの 施工および施工管理を行なっています



募集人数	職 種	主な勤務地
2名 男女問わず	現場管理者	愛知県内



株式会社 ハタノ

所在地：〒470-0342
愛知県豊田市大清水町原山 20 番地
創業年月：明治 44 年（1911 年）
業務内容：現場管理
従業員数：18 人
資本金：2,000 万円
連絡先：TEL. 0565-44-2721



街の中に自分が造った 建物があることが誇りです

少しずつ現場をこなしていけば現場を
理解していけるようになると思います。
努力すれば必ず結果はついて来ます。

大型クレーンの使い手として工事現場を支えています



募集人数	職 種	主な勤務地
10名	移動式クレーンの 運転	名古屋市 / 知立市 / 豊川市 / 一宮市

株式会社 ミック

所在地：〒457-8551
名古屋市南区元塩町三丁目18番地
創業年月：昭和35年4月（1960年）
業務内容：移動式クレーンの運転
従業員数：400名
資本金：7,200万円
連絡先：TEL. 052-614-3314

<http://www.micjp.com>



この仕事は私の誇りです

「やる気」を持って一生懸命仕事に
取り組めば、必ず結果が出ますし、
自分の腕も上がります。



塗装のスペシャリストとして戸建て住宅やマンション、
店舗などの施工を行なっています



募集人数	職 種	主な勤務地
3名	吹付塗装工	東海3県

株式会社 サンユー工業

所 在 地：〒453-0855

愛知県名古屋市中村区烏森町8丁目1803番地

創業年月：昭和45年5月（1970年）

業務内容：営業、施工管理、現場作業（吹付塗装）

従業員数：9名（外注65名）

資 本 金：3,000万円

連 絡 先：TEL. 052-482-2211

<http://www.sanyu-kougyou.co.jp>



形に残る仕事

外壁塗装は、お住まいになる方の生活に潤いを与えるものだと思います。この仕事は、自分が携わった建物が地図に残ります。家族にも言えるし、達成感は大きいです。

建物の内装工事や仕上げをする会社です



募集人数	職 種	主な勤務地
1名	現場施工管理	愛知県内

日東建材株式会社

所在地：〒462-0847
愛知県名古屋市区北金城3丁目12番19号

創業年月：昭和35年11月（1960年）

業務内容：施工管理（内装）

従業員数：8名

資本金：1,000万円

連絡先：TEL. 052-911-5185

<http://www.nittokenzai.com/>



**あなたのセンスと機動力が
活かせる仕事です**

当社では若手でもどんどん仕事を任せ
てもらえます。分からない点や疑問点に
ついては先輩社員がしっかりフォロー、
指導しています。

建設仮設資材の総合レンタル & リース会社です



募集人数	職 種	主な勤務地
2~3名	機材センター 現業管理作業員	愛知県飛島村/ 愛知県長久手市

株式会社 かねなか商店

所在地：〒454-0869
名古屋市中川区荒子 2-170

創業年月：昭和 51 年 4 月（1976 年）

業務内容：建設仮設資材の管理・整備等全般

従業員数：32 名（正社員・役員除く）

資本金：3,000 万円

連絡先：TEL. 052-353-1158

<http://www.kanenakashoten.co.jp>



お客様に喜んでいただけた時の 感動は格別です

責任を持った仕事が必ず自分自身の成長となり、やる気を持って動いてお客様に喜んでいただけたときの達成感、充実感は何よりも嬉しいと感じるはずです。

企業を選ぶ時のポイント



1

採用費用よりも…

“人材育成に力を入れている会社”

2

会社の将来性よりも…

“自分の将来像が描ける会社”

3

安定、楽ができるよりも…

“自分のスキルが身につけられる会社”

いい企業を、一言でいえば「**社員を大切に**する会社」です。大手企業では、毎年何百人と採用するところもあります。もちろんそれだけの新入社員が活躍する場があるからなのでしょうけれども、地元の小さな会社でもいい企業はたくさんあります。

たとえば、採用人数は少ないけれど、その新入社員を社会の役に立てる立派な逸材に育てようと人材育成に力を入れている会社です。

また、会社の規模や将来性に勢いがある企業は、ワクワクするかもしれませんが、大事なのは、その会社で 5 年後、10 年後の自分の将来像が具体的に描けるかどうかです。社内の研修制度や資格取得支援、キャリアマップなどが充実している会社は、そうした自分自身の将来像が具体的に描けます。

安定していて楽がしたいと誰もが思います。でも、楽をしているということは、今持っている能力で十分間に合っているということで、そこには成長も達成感もありません。それより、新しいことにチャレンジさせてくれる会社、失敗からも学ばせてくれる会社の方がやりがいがあります。

現役面接官が語る面接の心得



1

面接官が求める人材とは

頭がいいとか
悪いとかではなく…
自社で使えるかどうか

2

自社で使える人材とは

企画力、計画力、交渉力などの
即戦力は求めない
元気、積極性、前向き、成長意欲
の方が大事

3

面接官が聞きたいこと

学生時代の研究成果、留学経験、立派な志望動機、カッコいい答え方よりも…この会社で頑張りたいという熱い思い

4

面接官へ好印象を与えるために

- 相手の目を見る
- 大きな返事
- 一生懸命答えようとする姿が大事

5

面接官の心をとらえる方法

- 0.2秒で返事する
- できない理由よりできる方法を考える
- わからなくても一生懸命答える



面接官は、1日に何人も学生のを見ています。

そんな面接官に印象付けられるのは、中途半端な経験や実績よりも、とにかく元気と意欲があることです。わからないことでも、一生懸命答えようとする姿で、誠実で向上心の高さを伝えられます。



新社会人に求められるもの



即戦力？

測量、設計、施工技術、
計画力、管理能力、構想力

**そんなものは、
期待されていない!**

1

元 気

新入社員の元気な姿が、現場を明るく、若返らせます。何か頼まれたときは、大きな声で返事をしましょう。「ハイ!」の一言だけで、先輩の心をワシ掴みにすることもできます。

2

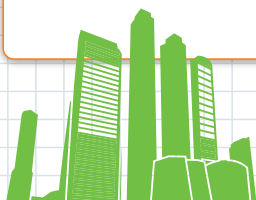
挨拶

たかが挨拶、されど挨拶。元気のいい挨拶だけで現場の人気者になれます。コミュニケーションの第一歩は、挨拶からです。本気の挨拶が職場の雰囲気を変えます。

3

習 慣

良い習慣が、人間性を育みます。遅刻をしない。ルールを守る。整理整頓など、当たり前のことを当たり前にやりつづけるだけで、周りの先輩に認められます。



新入社員の皆さんは、自分がこの会社で勤まるか不安になることもあるかと思います。専門知識やパソコンのスキルもないし、建設現場ではわからないことばかりだと思います。

でも、心配不要です。新社員には、知識もスキルも求められません。求められるものは何はなくても「元気!」です。その元気を出すためには、大きな声でのあいさつ、「ハイ!」という返事、どんな仕事でも一生懸命取り組む姿勢が大事です。それだけで、あなたは、現場の人気者になれます。人間関係が良い現場は、いい仕事ができるし、何と言っても楽しいです。職場の上司、先輩があなたに期待することは、あなたの若さと元気です!



どんな仕事でも 最高の天職にする5つの方法



1

仕事の意味を考える

ヤル気が湧くように
解釈する

2

物事を前向きに受け止める

受け止め方というのは
性格ではなく選択だ

3

自己原因で考える

問題を他人のせいにした
瞬間から解決できなくなる

4

自分の可能性を信じて
自分らしくやる

こだわりはその人の
個性であり無限だ

5

目指すことをあきらめない

あきらめない限りすべての
可能性が目の前にある



上司が叱るのはあなたに成長してほしいからです。一人前になって、あなたが幸せな家庭を築くことを本気で願っています。工事をしていて、近隣から苦情をもらうこともあります。そんなとき、この問題を解決する絶好のチャンスだと考えればいいのです。また、トラブルを天候や人のせいにする、イライラするだけですが、自分で何ができるかという視点に立てば、できることがたくさんあることに気づきます。周りの人に、笑われようがバカにされようが自分の可能性に向かって頑張れば、いつか大きな花が咲きます。何回失敗しても立ち上がればいいのです。あきらめない限りあなたの未来は成功しかありません！



新人が職場で 人気者になれる5つの裏ワザ



1

本気の挨拶

- 自分から ●大きな声で ●笑顔で
- 相手の目を見て ●心を込めて

まずは、朝の第一声にエネルギーを集中しましょう。本気の挨拶は、相手との距離を一気に縮めます。挨拶一つで、天下が取れます。つまり、毎朝の挨拶一つで現場中の注目を集められ、そこには、目に見えない信頼、親密、自信、尊敬、誠実、感謝などあらゆるものを伝える力があるのです。

2

スナオの法則

「すごいですね～」 「なるほど～」
「面白い(興味深い)ですね」

先輩や職人さんと話をするときに、会話が盛り上がるコツが「スナオの法則」です。法則というと大げさですが、要するに会話が盛り上がる「合いの手」のことです。

職人さんと話しているとき「すごいですね」「なるほど」「おもしろい(興味深い)ですね」の三つの合いの手の頭文字をとって「ス・ナ・オの法則」です。これだけで、年の離れた職人さんともコミュニケーションが簡単に取れます。

3

トイレ掃除の魔法

現場のトイレをピカピカにすると
信頼される。

あなたが毎日トイレを掃除している姿を、職人さんたちは見えています。自分たちのために、笑顔で本気のトイレ掃除をするあなたのことを、誰も放っておきません。あなたの指示や頼み事は、二つ返事で聞いてもらえます。

4

上司の心をワシヅカミにする方法

- 返事は0.2秒 ●頼まれごとは試されごと
- できない理由を言うな
- 今できることを探して全力でやる

0.2秒で返事をするので、「あなたの命令にNo!はありません。僕の力で、できるかできないかはわかりませんが、どんなことでも引き受ける覚悟があります」という意味を「は・い」の二文字で伝えることができるのです。

なにかを頼んだら、いつもグズグズ言う部下と、0.2秒で返事をする部下とでは、どちらが頼りになるかは明白です。

「頼まれごとは試されごと」という言葉の意味は、相手の予想を上回るということです。「やったことがないから、そんなことわからないし…」なんて言う「できない理由」を一切言わず、「今できることを全力でやる」ということです。

5

嫌いな上司を好きになる方法

その人のいいところを見つけて、人に話す。
巡り巡って信頼関係が築かれる。

実際には人に話すことはなくても、その人のいいところを探そうとしてみると、驚いたことに、いいところがたくさん見えてきます。今までは、何の根拠もなく、その人の気に入らないところばかり探していただけなのです。

見方が変わるだけで見え方も大きく変わります。その姿勢が、知らず知らずのうちに相手にも伝わり、信頼関係が築けます。

Q & A

建設で働くことへの不安 学生さんの疑問に答えます



Q 人間関係に対する不安について

A 建設業は、息が詰まるようなオフィスワークではなく、大空の下でのびのびと仕事をします。また、多くの人と力を合わせてものをつくることから、チームワークを重視します。そんなことから、雰囲気の良い職場づくりに努めており、楽しく人情味にあふれる人が多いです。

Q 給料について

A 建設業では、資格の取得や経験を積むことで、明確なキャリアアップが描けます。それに伴って給料も上がっていきます。その他、技能習得のための助成金や福利厚生などの充実した企業も多いです。

Q 休日や残業について

A 働き方改革の推進により、週休二日の現場が増えてきました。また、残業についてもなるべくしないようにという気風が強くなりました。有給休暇や記念日休暇などの長期休暇を制度化している会社もたくさんあります。

Q 勤務地について

A 企業の規模や職種によってさまざまですが、大工さんや鉄筋屋さんのような専門工事業社は、地元での施工が大半です。

Q パソコン、専門技術について

A パソコンも専門知識も仕事を通じて覚えていけるので心配はいりません。むしろ、やったことのない仕事にチャレンジすることで、仕事の幅がどんどん広がります。

Q 職場環境について

A 最近は「快適職場」という設備が整った現場が増えてきました。トイレや更衣室、空調が効いたゆっくり休める休憩室など現場ごとに工夫をしています。

Q 資格の取得について

A 建設業には、多くの職種がありそれに付随する資格もたくさんあります。それらの資格取得がキャリアアップにつながります。また、社内での勉強会や資格取得支援、報奨金制度などの充実した企業も多いです。

キミを必要とする人がここにいる キミが活躍する場所がここにある



就職するとき大手企業や人気企業に入りたいと誰もが考えます。

それは、給料がいいから？ 将来性があるから？ 世間体がよくて友達に自慢できるから？

…本当に？ それらは、すべて他人との比較です。他人と比較しても幸福というゴールはありません。あなたが勝つべき相手は、昨日の自分です。ここには、あなたが仕事を通じて技術を身につけ、成長できる場所があります。

自分が本当にやりたいことなんてない。自分にはこれといった才能もとれない。

…本当に？ 学生として、子どもとして生きてきた十数年で、自分の可能性なんて見つけられません。あなたの才能、あなたの志、あなたの夢は、仕事を通じて磨かれ明確になります。あなたには、若い力があります。その力こそ、何十億円を払っても手に入れられない無限の可能性、無限の才能です。ここには、あなたの才能を見つけられる場所があります。

キツイ仕事は嫌だ。自分は不器用だし、ついていけない。そんなに頑張れない。

…本当に？ 楽な仕事なんてこの世にはありません。でも、あなたが好きになれる仕事はあります。その仕事に意味や価値を見出せば、どんな仕事も天職になります。ここには、他のどの産業よりも多くの職種と役割があります。あなたが好きになれる仕事は必ずあります。

人間関係が心配。怖そう。うまくやっけていけるのか不安。

…本当に？ あなたの周りには、大切な友達や家族がいたはず。あなたのことを受け入れてくれる人がいたはず。ここにも、あなたを受け入れ必要とする人たちがいます。力を合わせて一つのものをつくるチームの和があります。共に汗を流し、共に完成を目指す仲間は、互いに認め合い、互いに尊敬し合えるかけがえのない仲間になります。

もちろん、大手企業のように人と比べられ、相手の評価で生きていくことも一つの人生です。でも、ここにはあなたの可能性を見つめ、あなたがここでプロフェッショナルとして成長するために、惜しみなく手を差し伸べてくれる先輩たちがいます。一介のサラリーマンとして生きるのか、技術者として求められて生きていくのか。選択するのは、あなたです。

「ここには、あなたを必要とする人たちがいます
ここには、あなたが活躍する場所があります」

総合求人サイトの紹介

作友会 ホーム 仕事を知る 会社の紹介 お問い合わせ

地域から仕事を調べる

1. 地域別の詳細

愛知県 | その他の地域

■名古屋市内
- 北支店 (北區・東區など)
- 西支店 (西區・中區など)
- 東支店 (東區・南區など)
- 南支店 (南區・緑区など)

■岐阜
- 岐阜東支店 (一宮市・岐阜市・美濃市など)
- 岐阜東支店 (関市・稲葉町・高手町など)
- 岐阜支店 (岐阜市・幸田町など)

■三重
- 西三河支店 (岡崎市・刈谷市・豊田町など)
- 東三河支店 (豊橋市・新城市など)

■岐阜
- 西濃支店 (岐阜市・高橋市など)
- 東濃支店 (多治見市・中津川市など)
- 飛騨支店 (高山市・関市など)

■三重
- 中北支店 (津市・四日市市・桑名市など)
- 南支店 (伊勢市・桑名市・尾鷲市など)

■東京
- 東京支店 (大塚市)

業種から仕事を調べる

1 あなたの住まいの地域から選べます

作友会 ホーム 仕事を知る 会社の紹介 お問い合わせ

業種から仕事を調べる

職種 | 職種 (外部) | 職種 (内部)

・株式会社 ミック
・株式会社 かねなか商店

・株式会社 村瀬商店
・株式会社 かねなか商店

・株式会社 河野商店
・株式会社 ハナタ
・厚木建設工業株式会社
・日東建設 株式会社
・株式会社 村瀬商店

設備 | 土木 | 鉄道

・水道電気工事 株式会社
・株式会社 スミ設備
・株式会社 松本設備

・株式会社 かねなか商店
・株式会社 ミック
・日東建設 株式会社

・有限会社 松久商店

2 職種、工種から選べます

作友会 ホーム 仕事を知る 会社の紹介 お問い合わせ

仕事を調べる

職種 | 職種 (外部) | 職種 (内部)

設備 | 土木 | 鉄道

作友会 ホーム 仕事を調べる 設備工種紹介動画

設備工種紹介動画

設備工種紹介動画

3 職種、工種の解説や動画が見られます

作友会 ホーム 仕事を調べる 会社の紹介 お問い合わせ

株式会社 スミ設備

集合住宅などの衛生設備工事の会社です。
 ・・・・水廻りに関する
 ・・・・水廻りに関する
 ・・・・水廻りに関する
 ・・・・水廻りに関する

住所 愛知県名古屋市中区三吉町1丁目1番地
 代表者 梶原 謙雄
 創業年月 昭和21年 (1946年) 10月
 従業員数 4名
 TEL 052-612-4557
 FAX 052-612-9011
 E-mail ksm@sumi-net.jp
 担当 伊藤 謙一

もっと詳しく知りたい (公式サイトへ)

従業員数	衛生設備工事の職種等2~3名
勤務時間	8:30~17:30
勤務地	愛知県内、名古屋市周辺、岐阜市周辺
休日	日曜祝日、隔週土曜日、年休10日、有給休暇10日(年1回)
給料	180,000~250,000円、定額給付金、夏季手当 (企業のみ+1回)
福利厚生	各種社会保険、労災・健康保険、退職金制度、勤労旅行、忘年会、ゴルフコンペ、社内研修等、手当あり
子育て	交通費規定内支給、社用車あり、通勤経路短縮、制服使用品支給、育児補助手当

ホーム | 仕事を調べる | 設備ってどんな仕事?

4 選んだ企業の求人状況が分かります

株式会社 スミ設備 TEL. 052-612-4555
〒457-0805 名古屋市中区三吉町5-31

トップページ | 会社方針

会社概要 | 施工実績

社会貢献 | 採用情報

お問い合わせ | アクセス

採用情報
RECRUIT

株式会社スミ設備では、小さな努力をコツコツと積み重ねていける、以下の人材を募集しています。そんな人を最大限評価できるよう、スミ設備ではいろんな制度を整えています。

・募集職種
 ●主にマンション内の管工事 (空調・衛生設備の設置や整備)
 1つの現場を2人1組で担当します。
 ●水道・エアコン・換気扇などの空調・衛生設備工事の監督管理。
 ●現場での人員・資材・コスト・スケジュール管理や、CADを使った製図業務。

5 さらに詳細な企業情報がわかります

さくゆうかい | 検索





作友会

矢作建設工業株式会社

〒461-0004 名古屋市東区葵 3-19-7
TEL (052)935-2359 FAX (052)935-2155
E-mail info-sakuyukai@yahoo.co.jp

